

sateco°

---

# Erweiterte Schnappscheiben- schaltmatte STC-MD-TR.

Ultrakurzer Hub,  
engste Hubtoleranzen  
und Geräuschreduktion.



# SETZT NEUE MASSSTÄBE. DIE ERWEITERTE SCHNAPPSCHEIBENSCHALTMATTE STC-MD-TR.

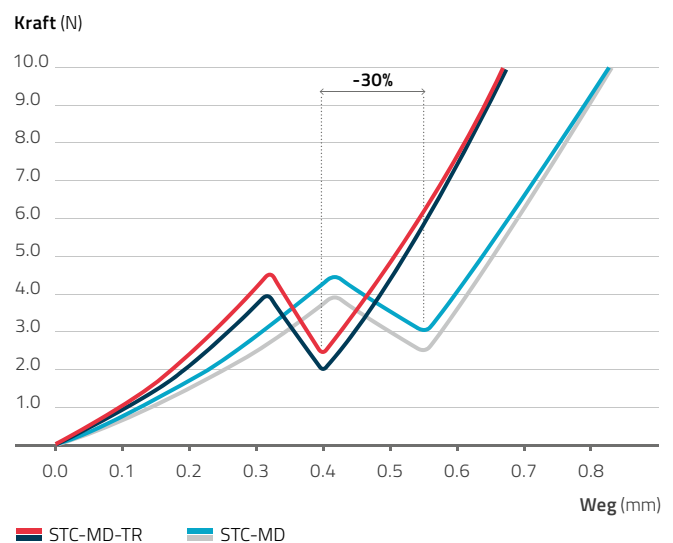
Die **Schnappscheibenschaltmatte STC-MD-TR** besteht aus einer speziell entwickelten Silikonmischung mit verbesserter Leistungsfähigkeit und durchdachten Geometrien. Mit einem aussergewöhnlich kurzen Hub von 0.4 mm, sehr engen Hubtoleranzen von  $\pm 0.1$  mm und bis zu 10% mehr Snap hebt sie sich deutlich von aktuellen marktgängigen Modellen ab.



## LEISTUNG AUF HÖCHSTEM NIVEAU. MIT EXTREM KURZEM HUB, ENGSTEN TOLERANZEN UND MAXIMALER DURCHLEUCHTUNG.

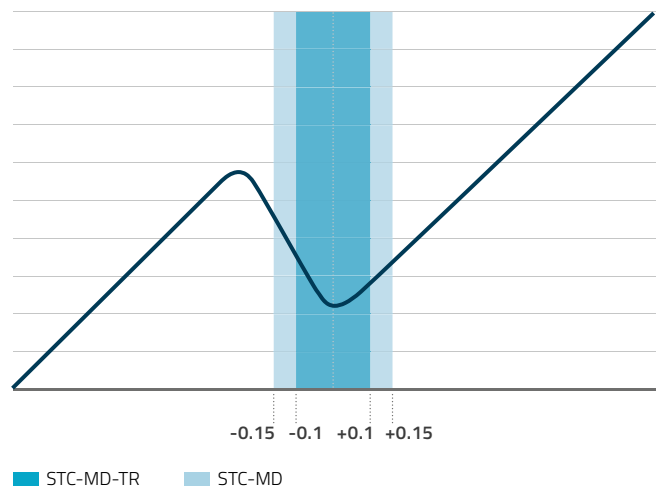
### Maximales Schaltgefühl auf kürzestem Weg

Die **Hubverkürzung von 30%** verbindet aktuelle Marktanforderungen mit **höchster technischer Präzision**. Sie ermöglicht maximales Schaltgefühl auf kürzestem Weg und erlaubt den Einsatz der Hochleistungsschaltmatte auch bei beengten Platzverhältnissen.



## Höhere Schalterqualität und Betriebssicherheit

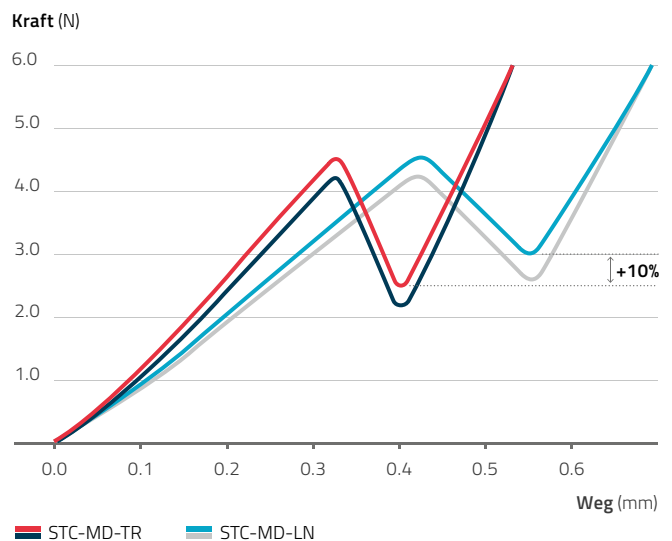
Die sehr enge Hubtoleranz von  $\pm 0.1$  mm vereinfacht die Abstimmung von Schalterbauteilen und Schaltmatten sowie die Assemblierung mit Gehäusegegenstücken. Das senkt Entwicklungs- und Herstellungskosten und erhöht die Qualität. **Verringerte Hubtoleranzen** erlauben eine bessere Abstimmung von Redundanzschaltern und **erhöhen somit die Betriebssicherheit**. Darüber hinaus tragen sie zu einer **homogeneren Haptik** über alle Tasten hinweg bei.



## Kein Haptikverlust trotz Geräuschreduktion



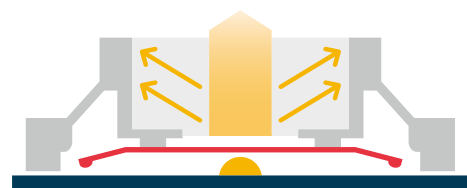
Die leistungsstarke Schaltmatte STC-MD-TR bietet **bis zu 10% mehr Snap** und eine kurze, präzise Haptik. Kompromisse zwischen Geräuschreduktion und Haptikverlust gehören der Vergangenheit an. Neue komplexere Schaltungen mit Geräuschdämpfung sind möglich.



## Maximale Lichttransmission bei 100 % Lichtisolierung



Die speziell entwickelte Silikonmischung und das gut durchdachte Domdesign gewährleisten **absolute Lichtisolierung**, **optimale Lichtausbeute** und **Schutz vor Flüssigkeit**.





## FÜR GUTEN KONTAKT

### Sateco Global Headquarters

P +41 44 905 62 62  
sateco@satecogroup.com  
Schweiz

### Sateco Sales Office DACH

P +49 23725 68 98 58  
sales.DACH@satecogroup.com  
Deutschland

### Sateco Sales Office CE & EE

P +420 602 10 73 02  
sales.CEE@satecogroup.com  
Tschechien

### Sateco Sales Office SE

P +33 686 25 77 55  
sales.SEE@satecogroup.com  
Frankreich

### Sateco Sales Office China

P +86 512 6737 4102  
sales.CN@satecogroup.com  
China

### Sateco Sales Office Japan

P +81 42 201 60 59  
sales.JP@satecogroup.com  
Japan

### Sateco Sales Office North America

P +1 810 229 91 31  
sales.USA@satecogroup.com  
USA

### Sateco Sales Office SE Asia

P +852 2 736 33 07  
sales.SEA@satecogroup.com  
Hongkong

Mehr Informationen über unsere  
Niederlassungen weltweit finden  
Sie unter:  
[satecogroup.com](http://satecogroup.com)